



BQ113 - Gsm Depo Seviye Kontrol ve Uyarı Cihazı

BQ113 cihazı depo seviyelerinin kontrolünde ve alarm durumlarında SMS ile bilgi vermesi için kullanılır. Depo seviyelerinin sadece şamandıralarla değil, daldırma tip basınç sensörleri yada benzer sistemlerle tam olarak ölçülmesi ve ayarlanan kritik seviyeye ulaştığında lokal yada uzaktaki pompa yada motorları çalıştırarak deponun istenen seviyeye kadar doldurulmasını sağlar. Depo seviyesinin istenen seviyeleri için yapılan alarm tanımları doğrultusunda SMS ile kullanıcıları bilgilendirir. Bu alarm özelliği sayesinde birçok depo seviye izleme sisteminde uyarı cihazı olarak kullanılabilir. Ayrıca cihazın üzerindeki diğer dijital girişler veya sıcaklık sensörü içinde alarm tanımları yapılabilir.

Bir cihaz deponun olduğu noktaya, bir cihazda uzaktaki motor/pompanın olduğu noktaya yerleştirilir. Cihaz ayarlarından cihazın depo noktasında mı yoksa motor noktasında mı olduğu, hangi seviyelerde dolum yapacağı, hangi numaralardan emir kabul edeceği, seviye ölçümü için şamandıramı yoksa seviye sensörümü kullanılacağı, hangi durumlarda alarm bildirimleri yapacağı gibi ayarlar yapılır ve cihaz buna göre işlevlerini yerine getirir.

Dolum motorunun kablo ile ulaşılabilen mesafede olduğu durumlarda tek cihaz kullanılabilir gibi. Uzakta olması durumunda bir cihaz depo noktasına bir cihazda dolum pompasının olduğu yere yerleştirilir. Depo seviyesi belirlenen seviyeye indiğinde depo noktasındaki cihaz dolum noktasındaki cihaza çağrı gönderir ve dolum işlemini başlatır. Arama açılmadığı için kullanılan hatta maliyet getirmez.

Cihazın tüm ayarları uzaktan SMS ile yapabileceğiniz gibi daha hızlı ayar yapabilmek için "BQTEK Ayar Sihirbazı" programını da kullanabilirsiniz. BQTEK Ayar Sihirbazı programı kullanmak isterseniz bilgisayarınızda USB-RS485 çeviriye ihtiyacınız olacaktır.

Cihaz Özellikleri

Güç Gereksinimi	12V DC 1.5A
Röle Çıkışı	2 Adet Panasonic Röle (5A 277V AC / 3A 30V DC)
Şamandıra Girişi	3 Adet (Kuru Kontak) (Tek, ikili veya üçlü şamandıra bağlanabilir.)
Seviye Sensör Girişi	1 Adet 4-20mA Analog Giriş
Sıcaklık Sensör Girişi	1 Adet 10K NTC Giriş
Çağrı Gönderme (Depo Ünitesi)	2 Farklı Motor Ünitesini Arama
Çağrı Kabul (Motor Ünitesi)	4 Farklı Telefon Numarasından Çağrı Kabul
Alarm Tanımlama	15 Farklı Alarm Tanımlama
Alarm Bildirimi	6 Farklı Telefon Numarasına SMS Bildirimi
Modbus	RS485 Modbus RTU Protokol
Dahili Buzzer	Var
Sim Soket	İtmeli Soket
Anten Bağlantısı	SMA Konnektör Anten
Klemens Tipi	Geçmeli Klemens (3.81mm)
Kutu Tipi	Ray Tipi Plastik Kutu (Duvar montaj kulaklıkları vardır.)
Boyutlar	110mm x 90mm x 60mm

GSM Modül Özellikleri

Sim Kart	1.8V ve 3V Sim Kartlar
Quad Band	850/ 900/ 1800/ 1900MHz
GSM Module Sertifikalar	CE/ FCC/ GCF/ PTCRB/ NCC/ ANATEL/ IC/ ICASA/ UCRF/ RCM/ Vodafone
GPRS Multi - Slot Class	12, 1- 12 Configurable
GPRS Mobile Station	Class B
GSM Protokolleri	SMS, DTMF

BQTEK SMS Asistan

SMS Asistan - Cihaz Ayarları

Cihaz İsim: BQ113

GSM No: 05321234567

Şifre: *****

Cihaz Türü (bq100,bq110,...): bq113

Notlar:

Kaydet

BQTEK SMS Asistan uygulaması, cihazları kontrol etmek ve ayarlarını yapmak için cihaza gönderilecek tüm komutları içinde barındırır.

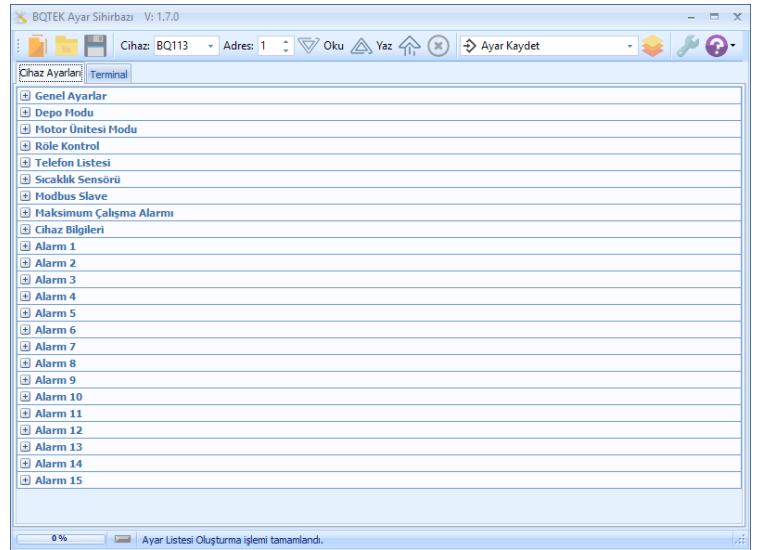
BQTEK SMS Asistan mobil uygulamasını Android veya iPhone cihazlar için uygulama marketlerinden ücretsiz olarak indirebilirsiniz. Uygulamanın Windows ve Mac işletim sistemi için olan versiyonlarını <http://www.bqtek.com/downloads/> adresinden ücretsiz indirebilirsiniz. Windows ve Mac işletim sisteminde kullanabilmemiz için bilgisayarınızda Adobe Air kurulu olması gerekir.

Uygulamayı ilk kurduğunuzda ayarlar menüsünden uygulamanın veritabanını güncellemeniz gerekmektedir. Cihaz ayarlarını yaparken cihaz türünü BQ113 olarak seçtiğinizden emin olun.

BQTEK Ayar Sihirbazı

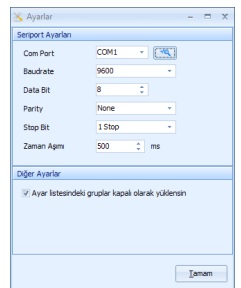
BQTEK Ayar Sihirbazı programı ile cihazın tüm ayarları bilgisayar üzerinden hızlı bir şekilde yapılabilir. BQ113 cihazını bilgisayara bağlayabilmemiz için bilgisayarda RS485 giriş olması gerekir. Bunun için USB-RS485 çevirici kullanabilirsiniz.

BQTEK Ayar Sihirbazı Programını <http://www.bqtek.com/downloads/> adresinden ücretsiz indirebilirsiniz.

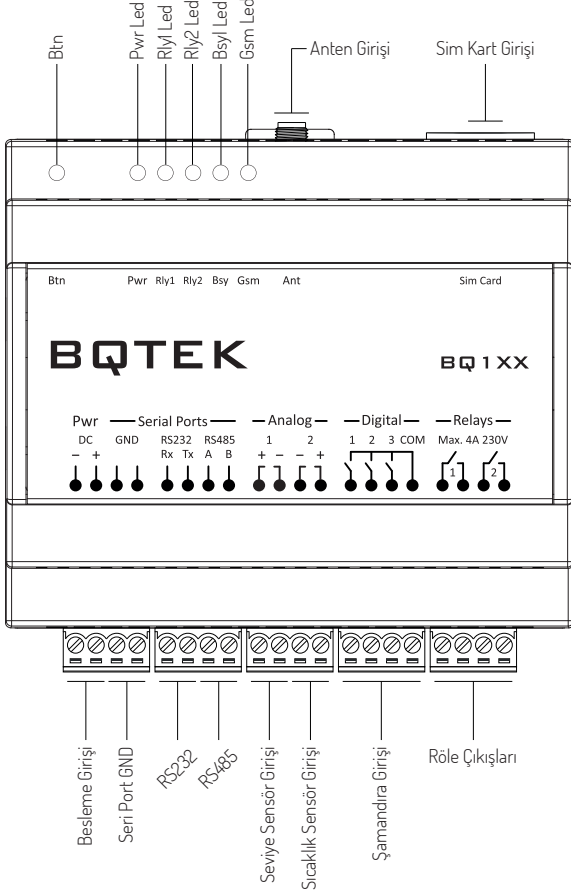


BQ113 cihazı ile bilgisayar arasında bağlantı kurulması durumunda standart seriport ayarları yandaki gibidir.

Com Port numarası her bilgisayarda farklılık gösterebilir. Bunun için bilgisayar yönetimi ekranından com portunu görebilirsiniz.



Genel Görünüm



Besleme Girişi: Cihaz 12V DC 1.5A güç ile çalışır.

Seri Port Girişi: Cihaz ile bilgisayar arasında bağlantı kurmanızı sağlar. RS485 port üzerinden bağlantı kurulabilir.

Seviye Sensör Girişi: Depo seviyesi ölçümünde şamandıra yerine 4-20mA seviye ölçüm sensörü kullanılacak ise bu girişe bağlanır.

Sıcaklık Sensör Girişi: Sıcaklık sensörü için 10K NTC kullanılmalıdır. Ortam sıcaklığını SMS ile okuyabilir veya alarm tanımlayarak belirlediğiniz değerlere ulaştığında SMS ile bilgi alınmasını sağlar.

Şamandıra Girişi: Depo seviyesi ölçümünde şamandıra kullanılacak ise bu girişe bağlanır. Cihaz üzerinde 3 adet kuru kontak girişi bulunur. Tek şamandıra, ikili şamandıra veya üçlü şamandıra bağlanabilir.

Röle Çıkışları: Cihaz üzerinde 2 adet 4A röle çıkışı bulunur. Su motorunu Aç / Kapat işlemi için Röle 1 kullanılır. Su motorunu açma ve kapatma işlemleri için ayrı bir tetik işlemi gerekiyorsa; açma işlemi için Röle 1, kapatma işlemi için Röle 2 kullanılır. Su motorunun enerjisini komple kapatıp açacaksanız yükler harici röle veya kontaktör üzerinden geçirilmelidir. Kapasitif veya endüktif aşırı akım çeken yükler cihaza doğrudan bağlanmamalıdır.

Sim Kart Girişi: Sim kartınızın chip kısmı aşağı bakacak şekilde yuvaya sokarak itin klik sesi duyduğunuzda sim kart yuvasına tam olarak oturmuştur. Kartın PIN sorması kaldırılmalıdır. Turkcell, Vodafone, Türk Telekom (Avea) hatları ile çalışır.

Anten Girişi: SMA konnektörlüdür, gerektiğinde kablolu ve yüksek kazançlı anten bağlanmasına olanak sağlar.

Pwr Led: Cihaz enerjideyken kırmızı renkte yanar.

Rly1 Led: Röle 1'in durumunu gösterir. Röle çıkış veriyor ise yeşil renkte yanar.

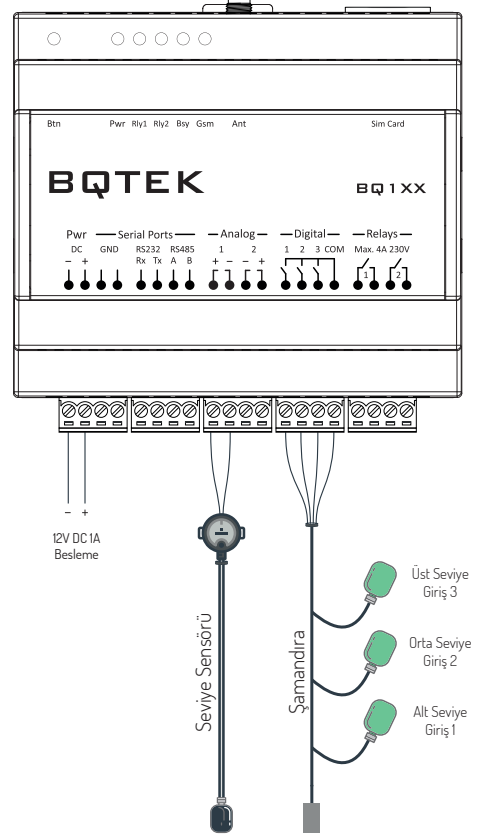
Rly2 Led: Röle 2'in durumunu gösterir. Röle çıkış veriyor ise yeşil renkte yanar.

Bsy Led: Giden arama için Yeşil, gelen arama için Kırmızı renkte yanar.

GSM Led: GSM sinyalini gösterir. 1'er saniye aralıkla yanıp sönüyor ise GSM sinyali yoktur. 2'şer saniye aralıkla yanıp sönüyor ise GSM sinyali vardır.

Depo Ünitesi Bağlantı Şeması

Depo tarafına yerleştirdiğiniz BQ113 cihazının örnek bağlantı şeması aşağıda gösterilmiştir. Kullanacağınız seviye ölçüm şekline göre bağlantı yapınız.



Motor Ünitesi Bağlantı Şeması

Motor tarafına yerleştirdiğiniz BQ113 cihazının örnek bağlantı şeması aşağıda gösterilmiştir. Su motorunun arıza durumlarında sms göndermesini istiyorsanız. Dijital girişleri kullanabilirsiniz. Motor üzerinden alacağınız kuru kontak çıkışların bir ucunu COM ucuna diğer ucunu dijital 1, 2 veya 3'e bağlayınız.

